



TETTANG

Neuwertige 2,5 Zimmer Mietwohnung mit Terrasse

Kennung 11090

Baujahr 2023

Objektart Wohnung zur Miete

Adresse Waldesch 39,
88069 Tettang

Zimmer 2,5

Parkplatz 1 Tiefgaragenstellplatz

Weiteres Terrasse, Kellerabteil

Kaltmiete 1.197 € im Monat

Nebenkosten 200 € im Monat

Stellplatz 85 € im Monat

Gesamtmiete 1.482 € im Monat

Mietbar ab 01.03.2025

Kaution 3.300 €

Marvin Tabler
Ihr Ansprechpartner

Schwindl Tabler Immobilien
Friedrichstr. 4 | 88045 Friedrichshafen

T 07541 30886 – 0
F 07541 30886 – 99

info@s-t.immo
www.schwindl-tabler.immobilien

Objektbeschreibung

Diese neuwertige 2,5 Zimmer Miet-Wohnung befindet sich im Erdgeschoss des im Jahr 2023 erbauten Wohnquartier S3.

Das Mehrfamilienhaus ist in der Wohnsiedlung Tettwang-Schäferhof, inmitten gepflegter, großzügiger Grünanlagen, entstanden. Beste Infrastruktur und Anbindung sind gegeben. Die Lage bietet sämtliche Vorzüge, die man erwarten kann. Einkaufsmöglichkeiten, Schulen, Kindergarten, Restaurants, Apotheken, Ärzte und die Innenstadt sind gut erreichbar. Eine Bushaltestelle befindet sich direkt vor dem Areal S3. Ein Aufzug ist vorhanden.

Die Wohnung besticht durch eine durchdachte Raumaufteilung, hochwertige Ausstattung und lichtdurchflutete Räume. Das Gebäude ist KfW 55 zertifiziert. Das Haus wird von einem Hausmeisterservice betreut, der sich um alle Angelegenheiten rund um die Instandhaltung und Pflege kümmert.

2,5 Zimmer verteilen sich auf ca. 77 m² Wohnfläche. Der Wohnbereich und die Büroecke grenzen direkt an den Koch-, Essbereich an und sind offen gestaltet. Vom Essbereich aus gelangen Sie zur überdachten Terrasse. Ein Abstellraum befindet sich in der Wohnung. Das Badezimmer ist mit einem Fenster, Dusche, Toilette und Doppelwaschbecken ausgestattet. Die Waschmaschine findet hier ebenfalls ihren Platz. Neben dem Eingangsbereich liegt das Schlafzimmer.

Abgerundet wird das Angebot durch einen Stellplatz in der Tiefgarage und einem eigenen Kellerraum. Alle Bewohner von S3 sind zudem auf dem durchdachten Außenareal mit Boule-Platz, Spiel-Areal, Hochbeeten, Bänken und einem gemeinschaftlichen Grillplatz zum Verweilen eingeladen.

Sie können die Wohnung ab dem 01. März 2025 beziehen.

Die Kosten setzen sich wie folgt zusammen:

Kaltmiete: 1.197 € im Monat
Nebenkosten: 200 € im Monat
Stellplatz: 85 € im Monat
Warmmiete: 1482 € im Monat
Kaution: 3.300 € einmalig





WOHNEN



ESSEN + KÜCHE

KÜCHE



ESSEN + KÜCHE

B Ü R O



SCHLAFZIMMER



B A D E Z I M M E R





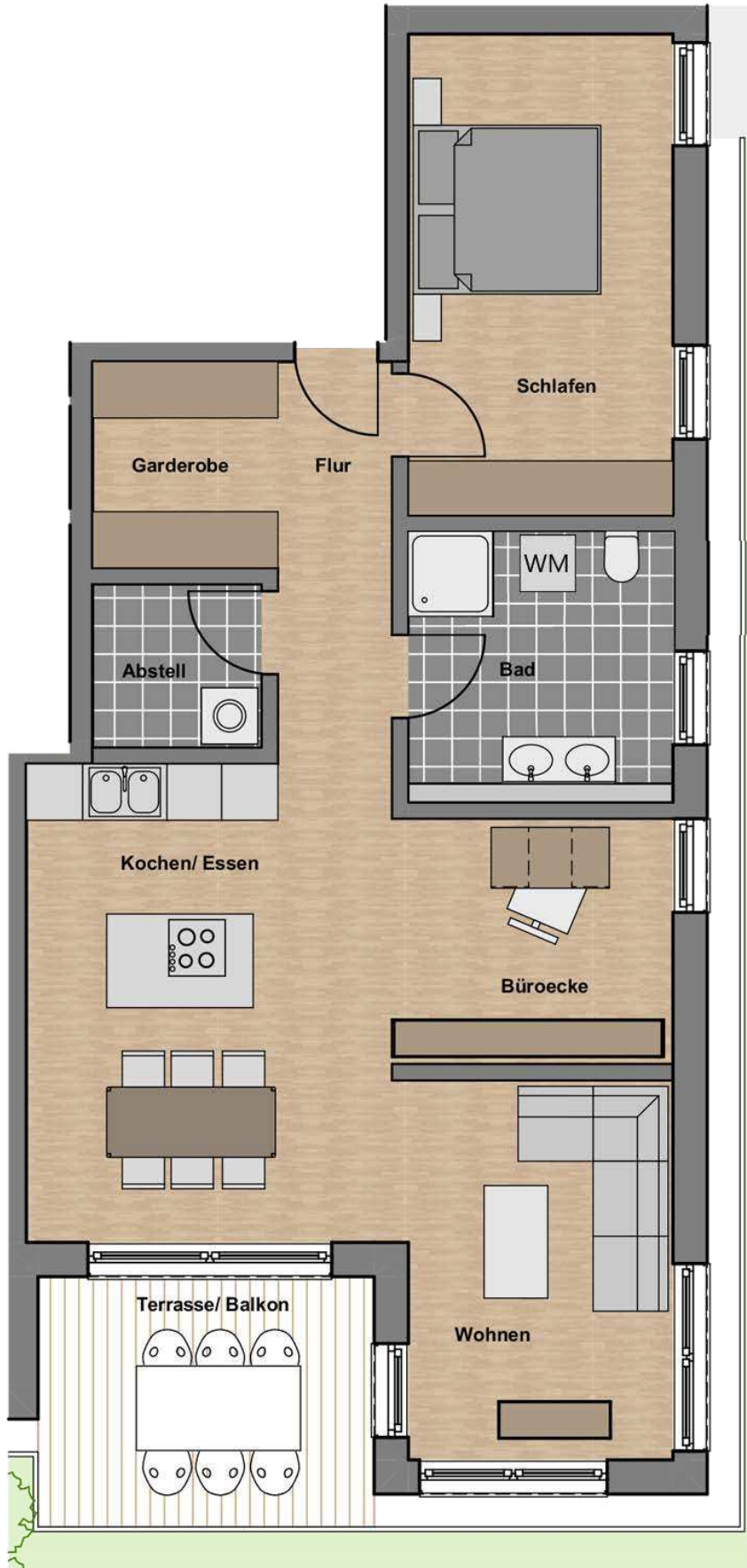
WOHNQUARTIER S3

S3

WOHNQUARTIER
ALTE ELEKTRONIKSCHULE



GRUNDRISS



Alle Angaben basieren ausschließlich auf Informationen, die uns vom Eigentümer bzw. einem beauftragten Dritten zur Verfügung gestellt wurden. Wir übernehmen keine Gewähr für die Vollständigkeit, Richtigkeit und Aktualität dieser Angaben.

Schwindl Tabler Immobilien

Friedrichstr. 4 | 88045 Friedrichshafen

T 07541 30886 – 0

F 07541 30886 – 99

info@s-t.immo

www.schwindl-tabler.immobilien

