



## 6 – Zimmer - Wohnung in Wilhelmsdorf

**Ines Tabler**  
Ihr Ansprechpartner

**Schwindl Tabler Immobilien**  
Friedrichstr. 4 | 88045 Friedrichshafen

T 07541 30886 – 0  
F 07541 30886 – 99

info@s-t.immo  
www.schwindl-tabler.immobilien

<b>Kennung</b>	9070
<b>Adresse</b>	Riedhauser Straße 30/3 88271 Wilhelmsdorf
<b>Objektart</b>	Wohnung
<b>Wohnungseinheiten im Haus</b>	6
<b>Zimmer</b>	6
<b>Wohnfläche</b>	ca. 165 m <sup>2</sup>
<b>Grundstücksfläche</b>	655 m <sup>2</sup>
<b>Baujahr</b>	2012
<b>Energiekennwert</b>	B
<b>Stellplatz</b>	2 Außenstellplätze
<b>Keller</b>	Nein
<b>Heizungsart</b>	Strom-Mix
<b>Kaufpreis</b>	389.000,00 €
<b>Provision</b>	2,38 % inkl. 19% MwSt.

# Objektbeschreibung

---

Aufgepasst diese top geschnittene 6 - Zimmer - Wohnung befindet sich im Dachgeschoss einer 2012 erbauten Wohnanlage, mit ausschließlich 6 Wohneinheiten. Die Wohnung verteilt sich auf 2 Ebenen.

Die Wohnung ist offen und geräumig geschnitten und bietet Ihnen rund 165 m<sup>2</sup>. Über das Treppenhaus erreichen Sie die Wohnung. Die untere Ebene verfügt über ein großzügiges Wohn- und Esszimmer, eine offene Küche, einen Balkon sowie zwei Schlafzimmer und ein Büro. Plus ein Badezimmer, welches sich gerade in der Erstellung befindet.

Auf der zweiten Ebene befindet sich eine offene Galerie, ein Schlafzimmer sowie ein weiteres Badezimmer.

Abgerundet wird das Wohnungsangebot durch die zwei Außenstellplätze.

Die Wohnung ist noch bis zum 30.06.2025 für 1.100 € warm vermietet.



# Bilder Ebene 1



WOHN- UND ESSBEREICH

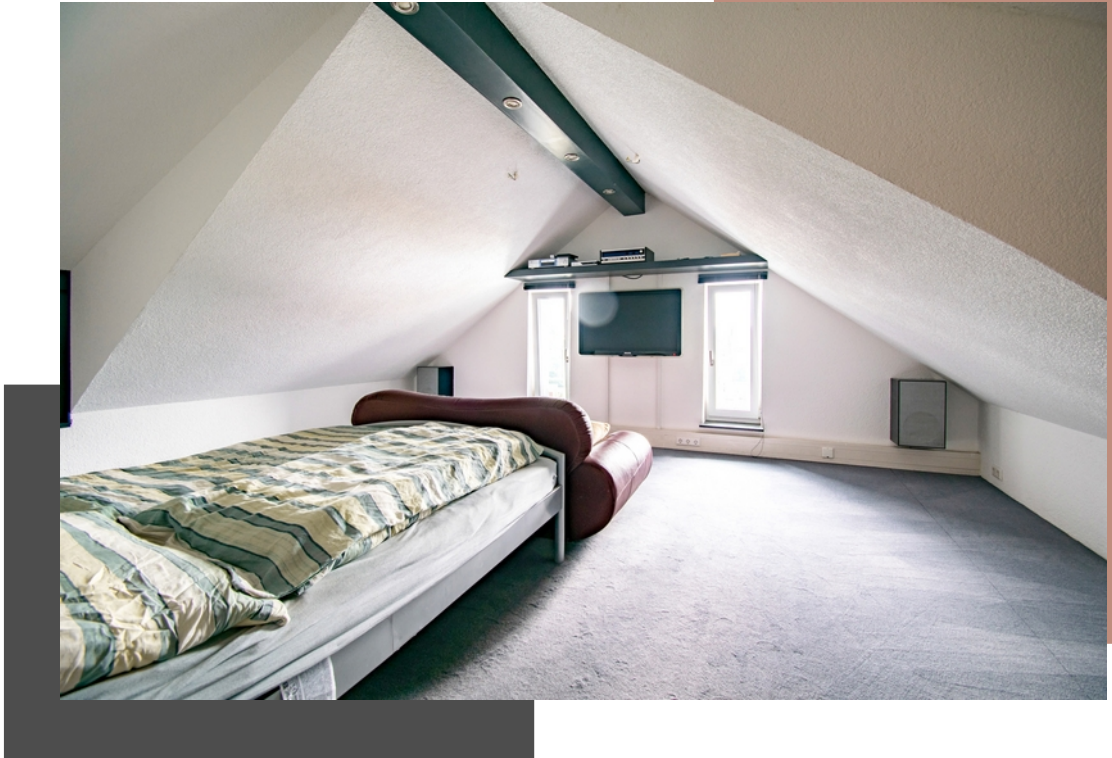


WOHNBEREICH

# Bilder Ebene 2

---

SCHLAFZIMMER



BADEZIMMER

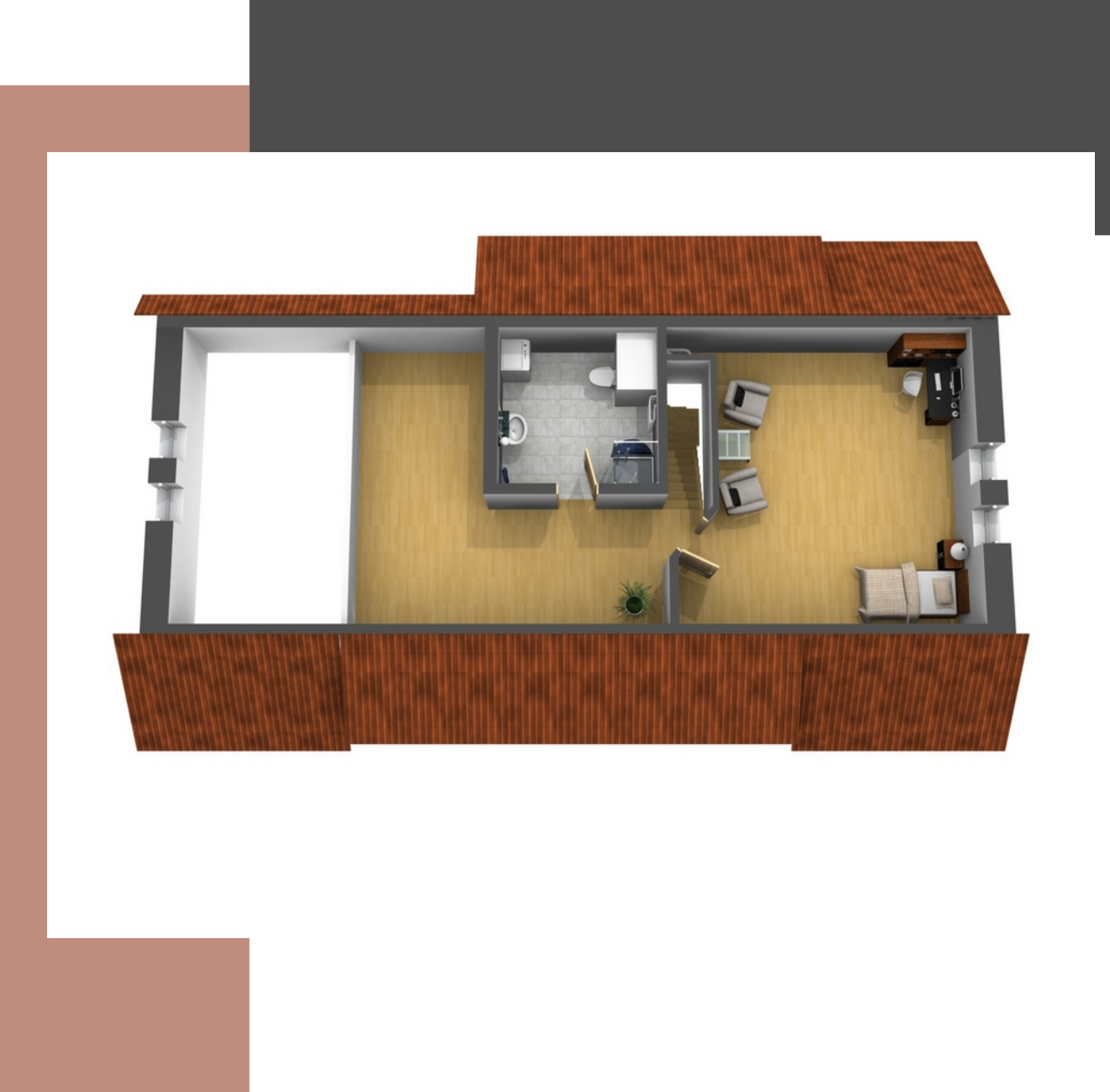
# Grundriss Dachgeschoss Ebene 1

## DACHGESCHOSS



# Grundriss Dachgeschoss Ebene 2

DACHGESCHOSS

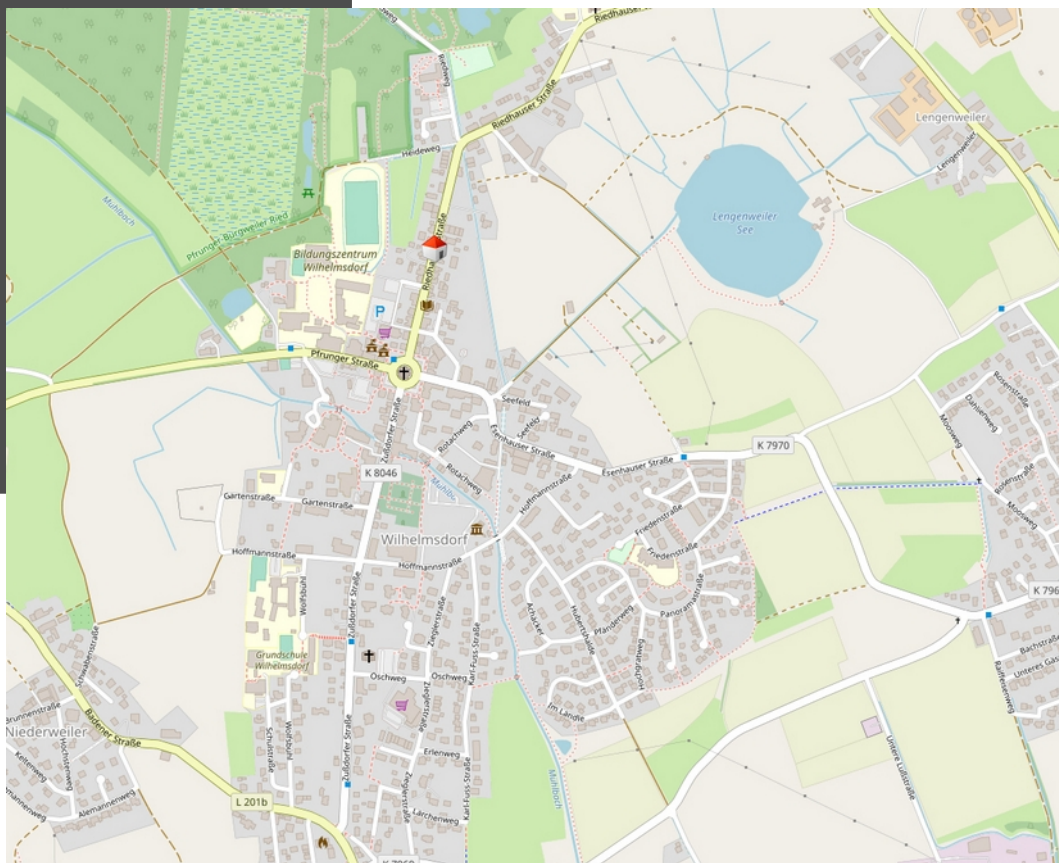


# Lage

---

Wilhelmsdorf ist eine Gemeinde im westlichen Landkreis Ravensburg in Baden-Württemberg und verfügt über ca. 4.857 Einwohner. Wilhelmsdorf bietet eine gute Infrastruktur und Sie erreichen von dort aus alle Läden des täglichen Bedarfs.

## WILHELMSDORF



# Sonstiges

---

Alle Angaben basieren ausschließlich auf Informationen, die uns vom Eigentümer bzw. einem beauftragten Dritten zur Verfügung gestellt wurden. Wir übernehmen keine Gewähr für die Vollständigkeit, Richtigkeit und Aktualität dieser Angaben.

## **Schwindl Tabler Immobilien**

Friedrichstr. 4 | 88045 Friedrichshafen

T 07541 30886 – 0

F 07541 30886 – 99

[info@s-t.immo](mailto:info@s-t.immo)

[www.schwindl-tabler.immobilien](http://www.schwindl-tabler.immobilien)



**SCHWINDL TABLER**  
IMMOBILIEN

