



## 2 – Zimmer - Wohnung in Wilhelmsdorf

**Ines Tabler**

Ihr Ansprechpartner

**Schwindl Tabler Immobilien**

Friedrichstr. 4 | 88045 Friedrichshafen

T 07541 30886 – 0

F 07541 30886 – 99

info@s-t.immo

www.schwindl-tabler.immobilien

<b>Kennung</b>	9070
<b>Adresse</b>	Riedhauser Straße 30/3 88271 Wilhelmsdorf
<b>Objektart</b>	Wohnung
<b>Wohnungseinheiten im Haus</b>	6
<b>Zimmer</b>	2
<b>Wohnfläche</b>	ca. 63 m <sup>2</sup>
<b>Grundstücksfläche</b>	655 m <sup>2</sup>
<b>Baujahr</b>	2012
<b>Energiekennwert</b>	B
<b>Stellplatz</b>	1 Außenstellplätze
<b>Keller</b>	Nein
<b>Heizungsart</b>	Strom-Mix
<b>Kaufpreis</b>	185.000,00 €
<b>Provision</b>	2,38 % inkl. 19% MwSt.

# Objektbeschreibung

---

Ein ideales Zuhause für Singles, Paare, Kapitalanleger oder Eigennutzer.

Diese top geschnittene 2 – Zimmer - Wohnung befindet sich im 1 Obergeschoss einer 2012 erbauten Wohnanlage, mit ausschließlich 6 Wohneinheiten.

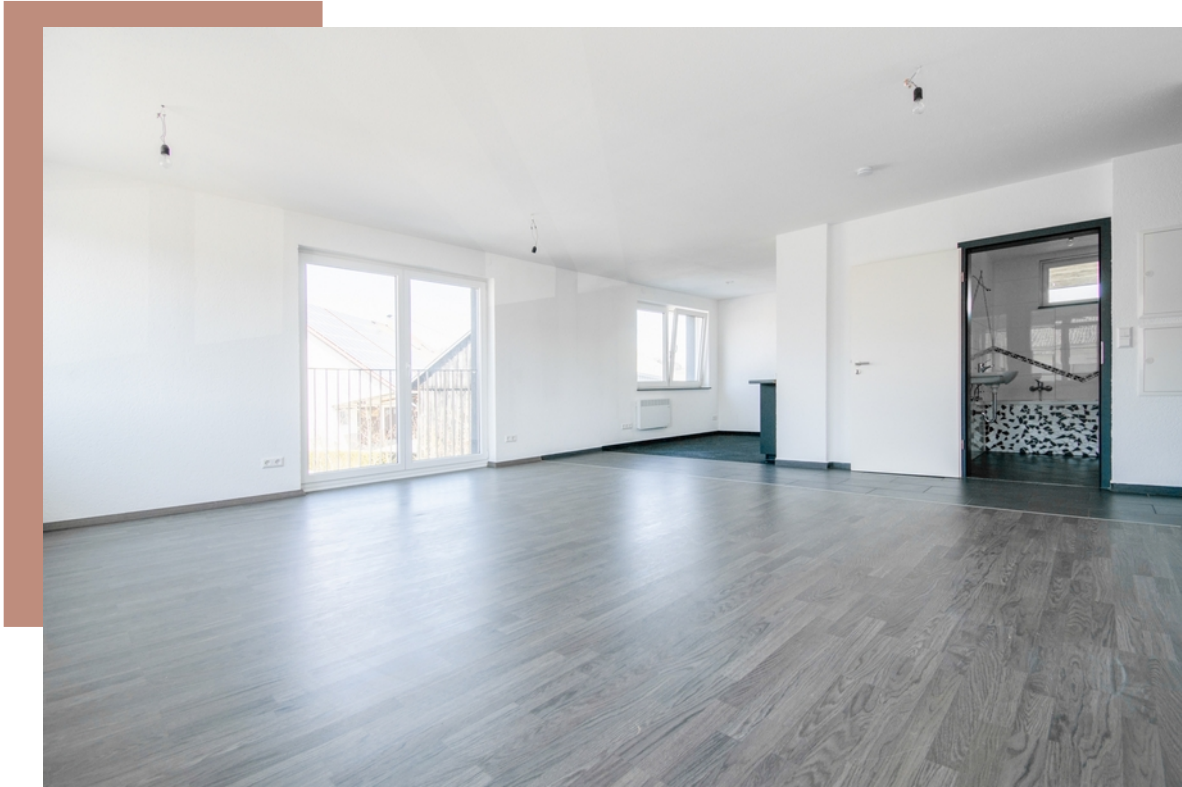
Die Wohnung ist offen und geräumig geschnitten und bietet Ihnen rund 63 m<sup>2</sup>. Über den breiten Flur erreichen Sie das großzügige Wohn- und Esszimmer samt Küche. Weiter befinden sich der Wohnung ein Schlafzimmer sowie ein Badezimmer mit einer Badewanne und einem Waschmaschinenanschluss.

Abgerundet wird das Wohnungsangebot durch den Außenstellplatz welcher für 10.000 € zusätzlich erworben werden kann.

Nun das Spannende für alle Kapitalanleger. Die Wohnung ist noch bis zum 01.05.2024 zu einem Mietpreis von 800 € vermietet. Den Strom für die Elektroheizkörper hat der Mieter für die Mietdauer extra zu bezahlen. Der Mieter wäre an einem längeren Mietverhältnis interessiert.



# Bilder Obergeschoss



WOHNBEREICH

WOHNBEREICH



# Bilder Obergeschoss

---



SCHLAFZIMMER

BADEZIMMER



# Grundriss Obergeschoss

OBERGESCHOSS

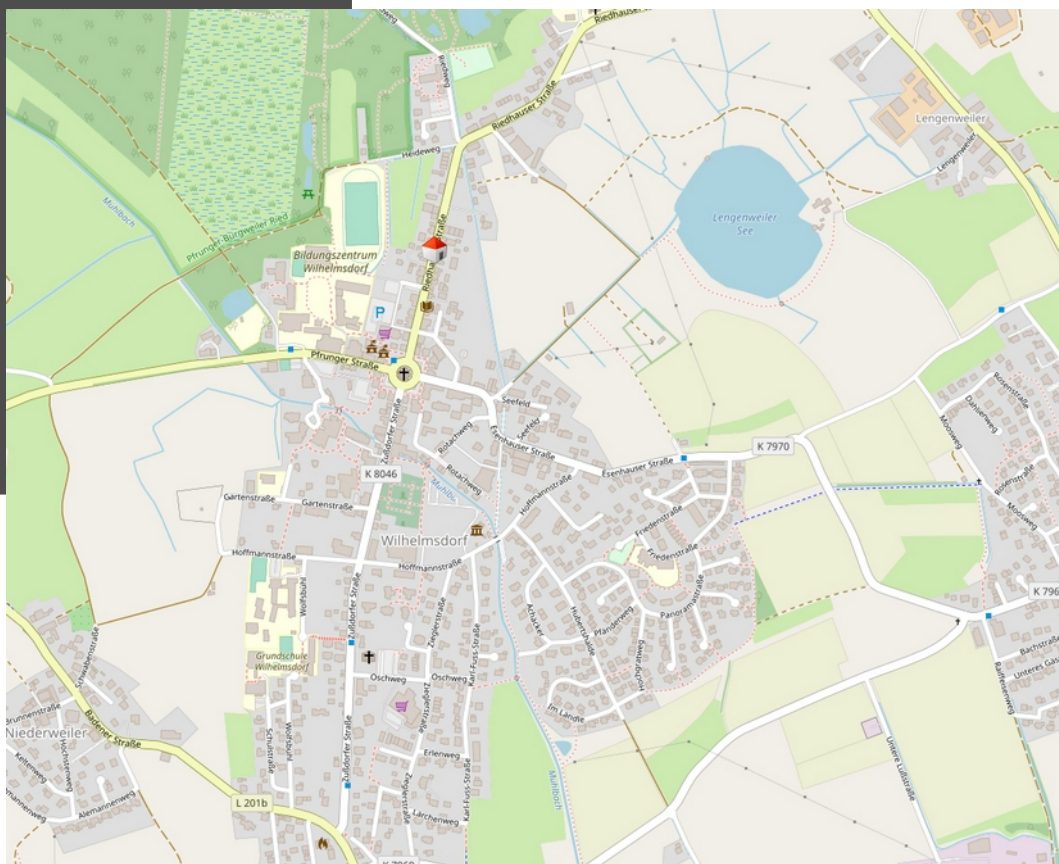


# Lage

---

Wilhelmsdorf ist eine Gemeinde im westlichen Landkreis Ravensburg in Baden-Württemberg und verfügt über ca. 4.857 Einwohner. Wilhelmsdorf bietet eine gute Infrastruktur und Sie erreichen von dort aus alle Läden des täglichen Bedarfs.

## WILHELMSDORF



# Sonstiges

---

Alle Angaben basieren ausschließlich auf Informationen, die uns vom Eigentümer bzw. einem beauftragten Dritten zur Verfügung gestellt wurden. Wir übernehmen keine Gewähr für die Vollständigkeit, Richtigkeit und Aktualität dieser Angaben.

## **Schwindl Tabler Immobilien**

Friedrichstr. 4 | 88045 Friedrichshafen

T 07541 30886 – 0

F 07541 30886 – 99

[info@s-t.immo](mailto:info@s-t.immo)

[www.schwindl-tabler.immobilien](http://www.schwindl-tabler.immobilien)



**SCHWINDL TABLER**  
IMMOBILIEN

